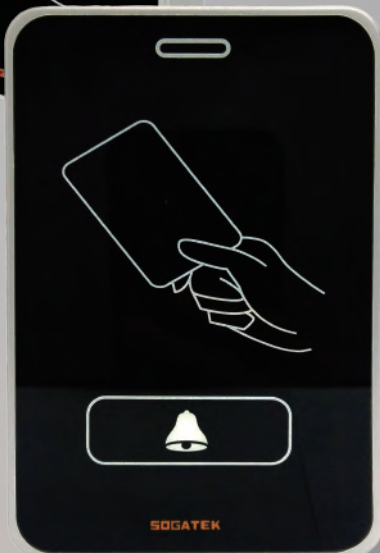


IS-A201M/BM

Mifare感應讀卡機(另選門鈴按鈕)



IS-A201M



IS-A201BM

RS-485通訊介面。

提供唯根介面，可支援一進一出功能。

提供TTL串列通訊輸出，可整合周邊裝置及樓層控制。

內建13.56MHz讀卡功能。

使用人數：6,000人；進出記錄：10,000筆。

管理模式：工程模式、管理者模式。

管制模式：讀卡即可。

內建萬年曆及防破壞開關。

具有門位監視輸入，提供開門逾時、強行進入之警報功能。

提供9組自動開門時段。

可提供門鈴按鈕(選購)。

搭配軟體，提供門禁、考勤、薪資、圖控功能。

三色LED及聲響辨識功能。

紅外線遙控輸入(選購)。

時間同步卡功能(選購)。

蜂鳴器可調整音量。

新增環境調效功能，可調整在金屬介質環境下架設的感應品質。

擁有防拷驗證功能，杜絕濫意拷貝卡片。

新增無效卡警報輸出(選購)。

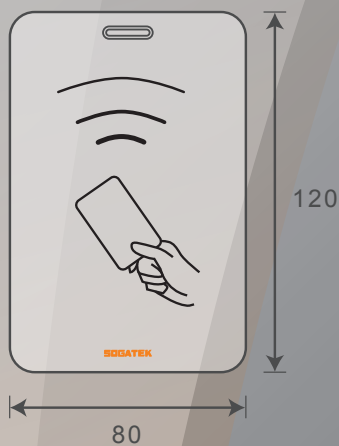
可輸入保全主機狀態燈號(選購)。





IS-A201M

■ 產品尺寸 (mm)



■ 產品規格

感應頻率	13.56MHz : 2-8cm
工作電壓	9-24VDC (<2W)
資料傳輸標準	13.56MHz : ISO14443A
感應距離	13.56MHz : 2-8cm
通訊介面	RS-485
傳輸速率	4800/ 9600(預設)/ 19200/ 57600/ 115200(N,8,1)
環境溫度	- 20°C to +70°C
DI 輸入(點)	1個開門按鈕 / 1個門位偵測 / 1個保全設定
繼電器輸出	電鎖繼電器
電鎖繼電器時間	常態輸出, 0.1-600秒
警報動作時間	常態輸出, 1-600秒
防破壞開關	微動開關
使用人數	6,000
外接門禁讀頭	1組WG端口
一進一出管制	Yes
樓層管制	支援104層 (搭配樓層控制器)
串列通訊輸出	Yes
萬年曆	Yes
紅外線遙控輸入	Yes (選購)
時間同步卡	Yes (選購)
指示器	三色LED+1組蜂鳴器
按鍵材質	9H鋼化玻璃
外殼材質	ABS
時段管制	9組
顏色	面板/黑; 邊框/銀灰
外型尺寸(mm)	120(L)x80(W)x18(H)
重量(g)	100±10

