

AS-2000 智能住宅平台

● 智能住宅架構圖 AS-2000



前言

智能住宅的概念其實在十年前有廠商提出，主要就是透過數位化的方式，為居家生活環境提供更舒適與方便的選擇。早期智能住宅的概念，強調的是數位化家庭設備，所以重點在強調各式各類的家電設備皆可上網，因此掀起一股家電上網的風潮，甚至有廠商推出可上網的冰箱。

而近期智能住宅著重的是如何有效運用科技，讓生活更為便利及舒適。當然，在生活舒適之外，智能住宅也包含了生活安全監控，甚至未來也將結合遠距醫療照護，提供住戶更為周全及人性化的居家環境。

本系統為提供便利舒適生活，已將居家安全監控系統及環境自動控制系統整合，建構網際網路平台，提供住戶除在家透過觸碰控制主機操作之外更可利用網際網路遠端操作，未來將擴充至人員健康照護管理系統。

系統簡介

一、防災及防盜系統

AS-2000 智能住宅平台已將家中之瓦斯偵測、一氧化碳偵測、緊急求救、居家安全通報、監視系統等首屬最基本之功能規劃，甚至透過手機平台遠端監視居家環境，亦為智能社區系統之延伸，可與社區通報系統互動結合。

二、環境控制

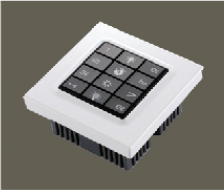
AS-2000 智能住宅平台提供以下控制系統：
LED 情境照明系統控制：可依據不同情境需求變換室內照明效果。環境之溫溼度監測：依據室內外溫度調整自動化空調系統、智慧控制窗簾。如同第一階段將手機遠端監控平台功能擴充使居民輕易操控家中各項自動化設備，AS-2000 智能住宅平台整合介面，可依據住戶需求量身訂作專屬系統如智慧衣櫥、智慧廚具等。

CE-5101



網際網路介面
內建網頁伺服器
RS485通訊埠
LED燈號顯示
16bit處理器
8channel數位輸入
6channel數位輸出
CE/FCC認證

情境無線壁控面板



電源供應	100 / 200 VAC
無線發射頻率	2.4 GHz
無線傳輸距離	20 M
控制迴路	8 loops
調光模組	99
通訊協定	IEEE802.15.4
認證	FCC / CE / SRRC

無線訊號控制器



電源供應	5 VDC
無線發射頻率	2.4 GHz
無線傳輸距離	70 M
控制迴路	25 loops
調光模組	99
通訊協定	IEEE802.15.4

無線調光接收器



無線發射頻率	2.4 GHz
無線傳輸距離	70M
自動偵測	YES
輸入電壓	100 ~ 220 VAC
輸出電壓	1 ~ 10 VDC
負載	8A / 110V / 700W 8A / 220V / 1300W
通訊協定	IEEE802.15.4
認證	FCC / CE / SRRC

系統功能

居家防盜：居家防盜功能包括磁簧、鐵捲門等狀態監測及觸發狀況通報（透過現場喇叭、簡訊、E-mail等）。

居家安全：居家安全功能包括一氧化碳偵測器、瓦斯偵測器、緊急求救按鈕狀態監控及觸發狀況通報，包括瓦斯遮斷、透過現場簡訊、E-mail。

照明情境：包括家中燈光迴路控制，透過遠端平台了解家中燈光開啟狀態，並可即時開關已達到節電功效。

網路監控：隨處了解家中影像、即時了解家中燈光、磁簧、瓦斯偵測等狀態、即時接收事件訊息。

主要特色

利用工業級控制主機，穩定運作，非 PC 架構，避免 PC 當機問題。擴充性高，可外接觸控介面，作為副控端。

延伸性強，可與智能社區結合，直接與社區互動，包括信件通知、訊息留言、公告資訊等... 未來將與遠距醫療做溝通平台，讓人性化居家護理更上一層樓。