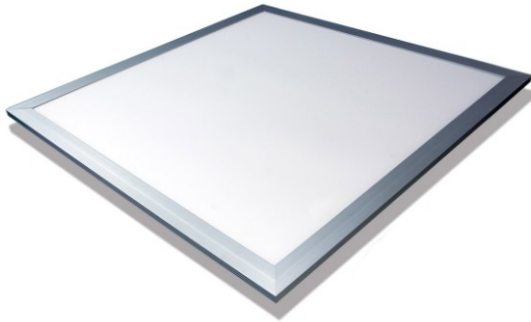


LED lighting technology!
Your best partner at home!

SGP60L Flat Panel Light

< 特色 >



- 照射角度 140°
- 採用 LED 雙側導光板發光
- 低耗電，與傳統 T8 輕鋼架相比可省電達 60%
- 標準接頭，安裝方便
- 無紫外線與紅外線傷害
- 不含汞，鉛等有害物質
- 符合環保材質與歐盟 RoHS 規範
- 材質使用鋁合金及 PC，不易碎裂
- 適用於辦公室照明，會議室，無塵室與廠房等各種照明所需場所

< 規格 >

LED 光源	SMD LED
色溫	6000K
外觀尺寸	φ600mm x 600mm x 50mm
輸入電壓	90~264 VAC
消耗功率	40W
功率因素	>0.9
工作溫度	-20° C ~ + 40° C
儲存溫度	-40° C ~ + 85° C
重量	3500 g
照射角度	140°
光通量	3200lm ± 10% (Typical)
演色性	RA>80
使用壽命	環境溫度 25°C LED 壽命最高可達 3 萬小時
外殼材質	Aluminum + PC 燈罩

* Typical value ± 10%